



Serpovent G2-facadesystem

Tilpasset det nordiske klima



**we
care**



Serpovent G2-facadesystem

Tilpasset det nordiske klima

Med Serpovent G2-facadesystemet kan alle husejere føle sig trygge med en velfungerende løsning, som giver mere tid til det, der er vigtigt i livet.

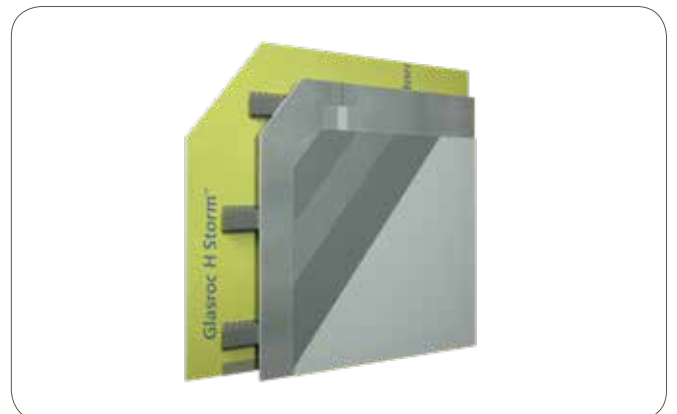
I dag stilles der høje krav til facadesystemer, når det gælder funktion og æstetik, og derfor er Serpovent G2-facadesystemet et fremragende valg.

Et facadesystem til nybygning og renovering

Serpovent G2-facadesystemets gode egenskaber er opnået ved hjælp af løsninger, der er testet og designet på baggrund af mange års erfaring på det nordiske marked. Alle løsninger testes omhyggeligt hos uafhængige testinstitutter for at sikre en funktion og en sikkerhed ud over det sædvanlige. Alle samlinger mod andre bygningsdele såsom vinduer og tagfod udføres altid efter systembeskrivelser med gennemarbejdede funktionsløsninger, alt sammen for at skabe et godt miljø for husets struktur. Facadesystemet kan anvendes på huse med træstruktur samt ydervægge.

Isoleret og ventileret eller kun ventileret

Systemet kan opbygges ud fra to grundprincipper – isoleret og ventileret eller kun ventileret. Det ventilerede system kan bestå af enten 30 eller 50 mm isolering uden på vindspærrepladen.



Weber uddanner entreprenører

Weber hjælper gerne med råd og tips på byggepladserne under arbejdet. Vores veluddannede produktteknikere instruerer og uddanner personale hos entreprenørvirksomheder.



Facadesystemet, som kan modstå det nordiske klima

En af de vigtigste dele af dit hus er den udvendige klimaskærm, der skal beskytte huset mod det barske nordiske klima i mange år fremover. Der er mange forskellige parametre at tage hensyn til ved valget af facademateriale.

- Udseende og æstetik
- Funktion og sikkerhed
- Vedligeholdelsesintervaller
- Levetid
- Love og byggeregler

Serpovent G2-facadesystemet består af gennemtestede systemkomponenter

Afstandsprofilerne er fremstillet af stål med en udvendig belægning, der tåler udendørs installation i det nordiske klima. Den puds bærende plade og pudsen er gennemtestede og kompatible med hinanden. Overfladen består af silikoneharpiks baserede produkter, som fås i en række forskellige strukturer og farver afhængig af æstetiske præferencer. Disse produkter har en dokumenteret lang levetid og pynter på din facade i mange år.

Mange års erfaring

Serpovent G2-facadesystemet bygger på mange års erfaring fra Saint-Gobain, en af verdens førende leverandører af byggematerialer. Når det gælder komponenter, betyder vores store erfaring med brug af Gyproc, Isover og Weber i Norden, at vi kan tilbyde sikre facadeløsninger med en fremragende totaløkonomi.

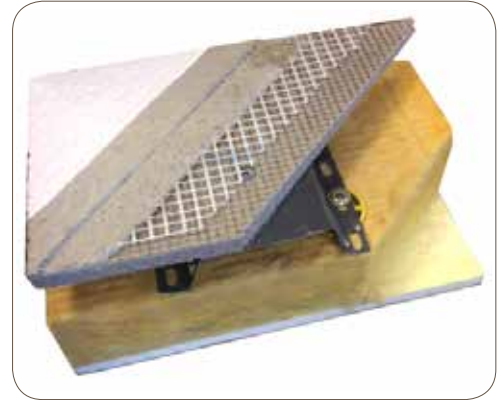
Valget er let

Det er ikke længere vanskeligt at vælge et facadesystem i høj kvalitet med minimal vedligeholdelse.

Serpovent G2-facadesystem, systemtegninger

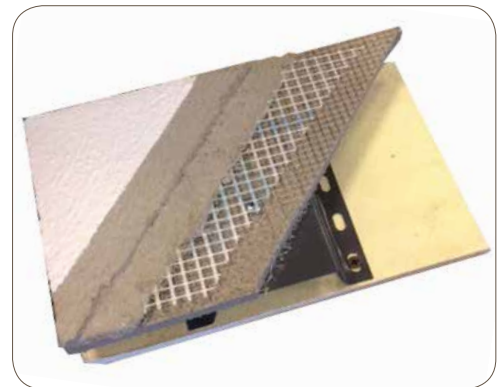
Serpovent G2-facadesystemet er velegnet til villae og rækkehuse.

Det er muligt at beklæde bygninger i op til 15 meters højde, men det kræver grundig planlægning inden udførelsen.



Systemtegning, isoleret og ventileret

1. Gyproc Gipsplade
2. Diffusionsspærre
3. Stålprofil
4. Mineraluld
5. 9,5 mm Glasroc H Storm
6. 30/50 mm mineraluld
7. 15 mm ventileret hatteprofil
8. 10 mm WP-plade
9. 8-10 mm puds
10. Hjørneprofil H50/50
11. Isover afstandsstykke



System opbygning, ventileret

1. Gyproc Gipsplade
2. Diffusionsspærre
3. Stålprofil
4. Mineraluld
5. 9,5 mm Glasroc H Storm
6. 25 mm ventileret hatteprofil
7. 10 mm WP-plade
8. 8-10 mm puds
9. Hjørneprofil H50/50

Weber – en erfaren og kompetent samarbejdspartner

Saint-Gobain Weber har en markedsførende position på det danske marked, når det gælder mineralbaserede produkter. Saint-Gobain Weber udvikler, producerer og markedsfører produkter og systemer til bygninger inden for områderne mur og puds, gulvafretning, beton, befæstning og fuger.

Saint-Gobain Weber er kvalitets- og miljøcertificeret iht. ISO 9001, ISO 14001 og AFS 2001:1.

Saint-Gobain Weber
Silovej 3
2690 Karlslunde
Tel: 70 10 10 25
www.weber.dk

