



# Webers svindfri betoner



- til boliger, industri og landbrug



## Svindfri betoner til alle formål

Weber er en af Europas største mørtelproducenter. Med et bredt sortiment af svindfri betoner kan Weber altid levere det rette produkt til opgaven, fx til montering af rækværk til udvendig trappe eller nedstøbning af kabler og udfyldning af tomrum mellem sektionerne på Øresundsbroen.

Sortimentet indeholder hurtighærdende produkter, som hurtigt opnår en høj slutstyrke, og produkter, der kan bruges til temperaturer under frysepunktet.

Webers svindfri betoner ekspanderer og fylder hele tomrummet uden at lægge tryk på opbygningen.

Produkterne har fortrinlig flydeevne, bearbejdighed og holdbarhed, stor styrke, gode pumpeegenskaber og fremragende vedhæftning til både beton og stål.



## Øresundsbroen - et show af Weber-betoner

Til bygningen af den 8 km lange Øresundsbro, som er den faste forbindelse mellem Danmark og Sverige, er der brugt et hav af forskellige betoner fra Weber.

Bygherren stillede en lang række krav, som skulle opfyldes med fuld dokumentation i vores produkter og den tilhørende kvalitetskontrol.

Derfor var det en udfordring for Weber at finde de rigtige produkter til opgaverne.

Webers betoner blev brugt til udfyldning af tomrum mellem bropillerne og brodækket samt sektionerne med stenfliser for at fastgøre kabelforbindelserne, til støbning og fyldning af fuger mellem sektionerne og til undervandsstøbning.

Betonerne blev brugt i forbindelse med stål og eksisterende beton.





## Oslos internationale lufthavn Gardermoen - Norges største byggeprojekt

Norges roste lufthavn er landets største byggeprojekt i nyere tid.

Både jordforhold og den klimatiske situation var til tider meget vanskelige. Der blev arbejdet døgnet rundt i al slags vejr for at overholde deadlines.

En serie af Webers betoner blev brugt til forskellige områder på byggepladsen, både ind- og udvendigt. Til vintersæsonen blev der fremstillet en speciel beton til brug i temperaturer under  $\pm 20\text{ }^{\circ}\text{C}$ .

Denne blev brugt til understøbning af fundamentet og til kabelledninger helt ud til nødudgangene.

Der var strenge krav hos alle led i Webers organisation til produktkvalitet, produktdokumentation og garanti for at opfylde disse høje krav.





## Offshore-installationer i Nordsøen - et udgangspunkt for Skandinaviens mest avancerede cement- og betontechnologi

Siden den første beton-olieboreplatform blev planlagt og bygget til brug i Nordsøen, har Weber deltaget i forskning, udvikling og produktion af betoner til ekstreme miljøpåvirkninger.

I dag er de nordiske lande eksperter på verdensplan, og Weber har udviklet specielle mørtler, der opfylder alle krav til styrke, holdbarhed, bearbejdelighed og pumpeegenskaber.

Den ekspertise, som Weber har opnået gennem sådanne projekter, ligger til grund for arbejdet med at udvikle fremtidens produkter, hvad enten det drejer sig om nye anvendelsesområder og svære konstruktioner eller reparation og vedligeholdelse af ældre betonkonstruktioner.

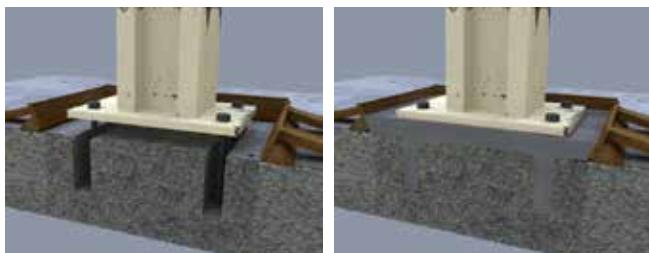
# Weber - Svindfri betoner og deres egenskaber

## Weber - Svindfri betoner og deres egenskaber

Produktnavn	Trykstyrke 7 døgn MPa	Trykstyrke 28 døgn MPa	Ca. bearbejdnings- tid min.	Maks. ekspansion %	Anvendelses- temperatur °C	Pumpbar	D <sub>100</sub> mm	Lag- tykkelse mm	Miljø- klasse
EXM 701 1 mm	30	50	30	2	> + 5	Ja	1	5-50	A
EXM 702 2 mm	30	60	30	2	> + 5	Ja	2	10-100	A
EXM 703 4 mm	30	60	30	2	> + 5	Ja	4	30-300	A
EXM 711 1 mm, frostsikret og hurtighærdende	20*	25*	15	2	> ÷ 10	Nej	1	15-100	A
EXM 715 4 mm, frostsikret og hurtighærdende, pumpbar	20	30*	25	2	> ÷ 10	Ja	4	15-300	A
EXM 721 4 mm, høj slutstyrke	20	90	30	2	> + 5	Ja	4	30-300	A
EXM 722 2 mm, høj tidlig styrke	30 10 (2 timer)	50	20	2	> + 5	Nej	2	20-200	A

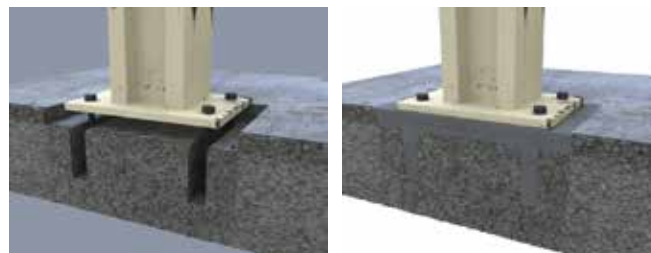
\* Testet ved ÷ 10 °C. Slutstyrke som for + 20 °C, når temperaturen stiger under forløbet..

### Understøbning, lodret eller ved hjørner



Standard: 701, 702, 703  
Høj slutstyrke: 721  
Hurtig styrkeudvikling: 722

### Understøbning, vandret



Standard: 701, 702, 703  
Høj slutstyrke: 721  
Hurtig styrkeudvikling: 722

### Forankringsmørtel, vandret



Standard: 701, 702, 703

### Tilslutning mellem fabriksfremstillede elementer



701, 702, 703

Al brug af produktet skal ske i henhold til produktdatabladet mht. produktets aktuelle egenskaber. Ovenstående løsninger findes også som frostsikrede produkter (711, 715).



### **Saint-Gobain Weber A/S**

Weber er del af Saint-Gobain, som er en af verdens største industrikoncerner indenfor byggeprodukter.

Vi producerer og leverer produkter, løsninger og udstyr fra fabrikker verden over.

Vi er en af byggebranchens største og mest erfarne leverandører af mineralisk baserede byggematerialer.

Alle vores produkter er fremstillet af naturlige råstoffer som ler, sand, kalk og cement. Vi mener nemlig, at det bedste byggeri er det, som både er i harmoni med mennesker og miljø.

Vi forsøger derfor at skabe balance mellem materialer, miljø og de mennesker, der skal bo og arbejde i de færdige bygninger. Inden for dette område satser vi målrettet på at opsamle knowhow og produktudvikle vores løsninger.

Vil du vide mere om os, så tjek [weber.dk](http://weber.dk)

[www.weber.dk](http://www.weber.dk)

Saint-Gobain Weber A/S  
Randersvej 75, Hinge  
DK-8940 Randers SV  
Tlf.: +45 24 24 00 00  
E-mail: [weber@weber.dk](mailto:weber@weber.dk)



Saint-Gobain Weber A/S udvikler, producerer og markedsfører et omfattende sortiment af byggematerialer, byggesystemer og byggekoncepter. Vores fornemteste opgave er at levere byggematerialer af høj kvalitet til konkurrencedygtige priser med mindst mulig belastning for miljøet. For at opnå denne målsætning prioriterer vi et aktivt miljøarbejde højt – uanset om det handler om retablering af udgravningsområder eller rationel og forbedret produktion, emballage og transport.